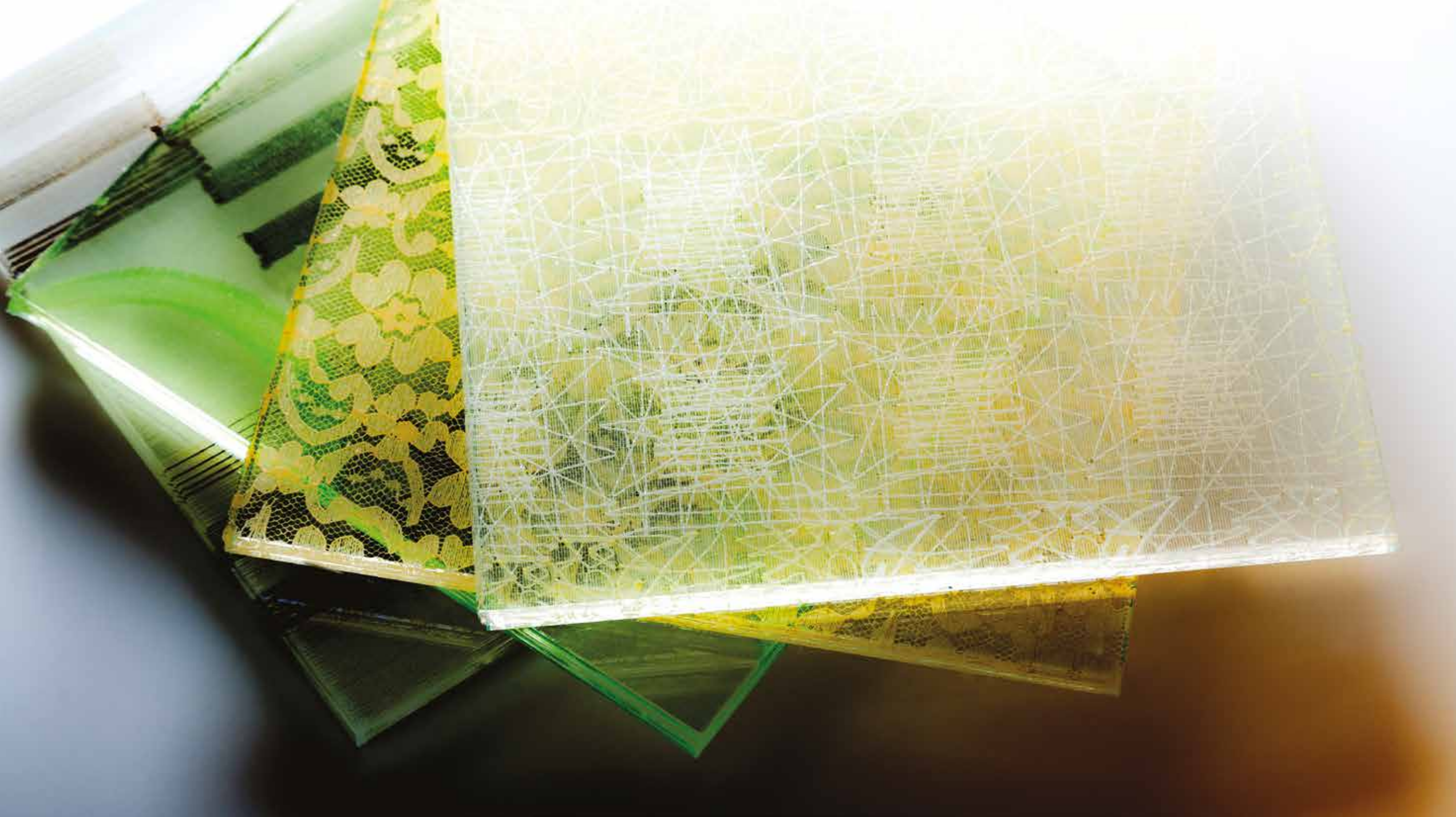




i nuovi orizzonti del vetro  
*the new glass horizons*



## company profile

**SAV 2000** è specializzata nella produzione di vetrate isolanti, vetri stratificati e nella lavorazione del vetro piano per Edilizia, Interni, Arredamento e Nautica. Nata nel 1968 è stata tra le prime aziende a produrre vetrate isolanti in Italia. La grande esperienza, affidabilità e serietà acquisite permettono di offrire ai propri clienti prodotti di altissimo livello con prestazioni elevate sia tecniche che architettoniche. La linea **EVO.VETRO™** nasce con l'intento di evidenziare e rendere interattive tutte le speciali tipologie di vetri stratificati, decorativi e tecnologicamente avanzati che l'azienda è in grado di produrre grazie all'inserimento di materiali innovativi abbinati a tecnologie d'avanguardia ad alto effetto stilistico rispettando la sicurezza e l'ambiente.

*SAV 2000 specializes in manufacturing insulated glass, laminated glass and in the flat glass processing for Building, Interiors, Furnishings and Shipbuilding. It was founded in 1968 and was among the first companies to manufacture insulated glass in Italy. The great experience, reliability and accuracy allow us to offer our clients high level products with excellent technical and architectural performances.*

*EVO.VETRO™ line is created to highlight and make interactive all the special kinds of laminated glasses both decorative and innovative that the company is able to manufacture thanks to the insertion of original materials combined to cutting edge technologies at a high stylistic effect respecting the security and the environmental rules.*





bellezza & comfort

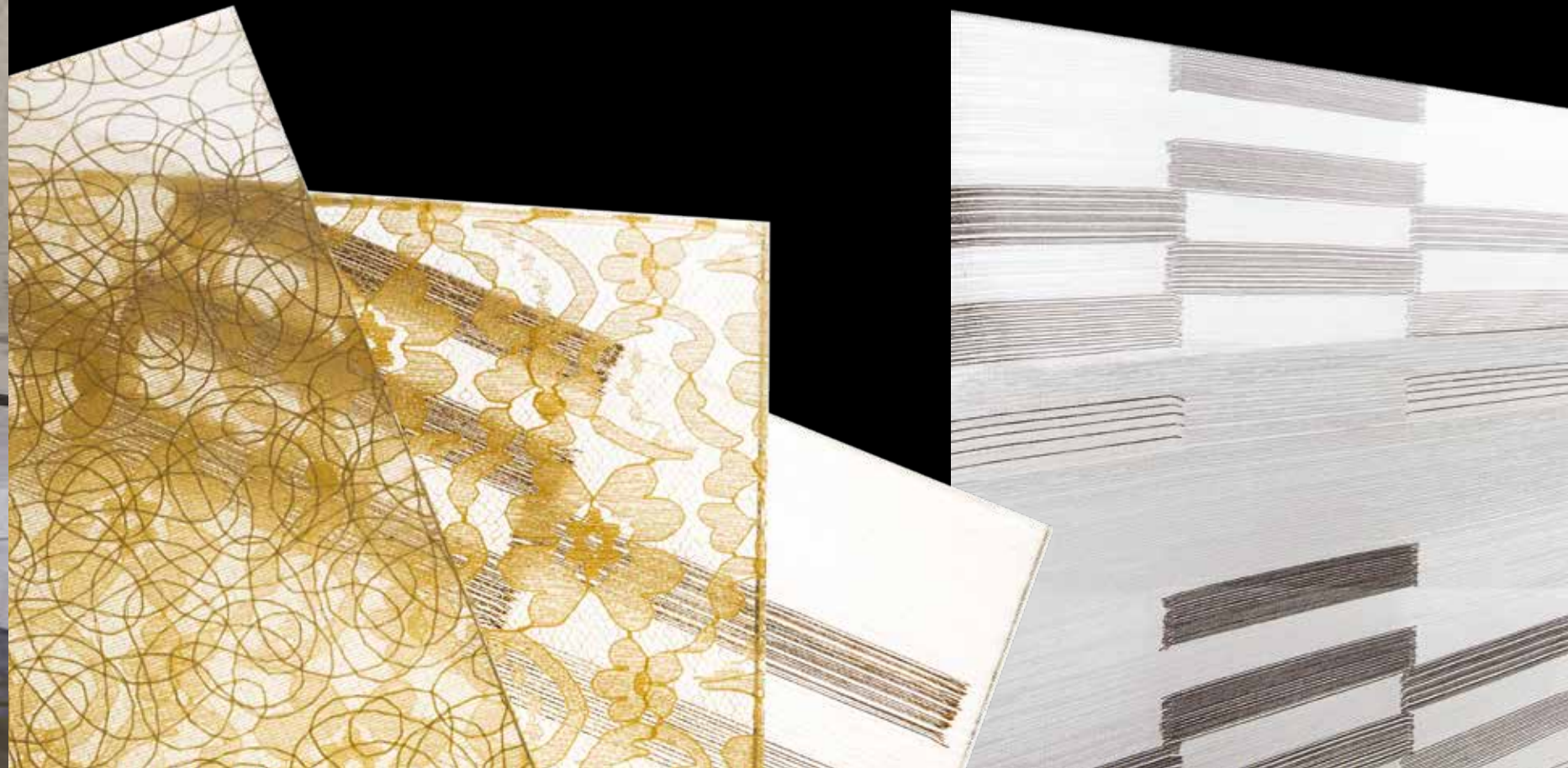
*beauty & comfort*







tranquillità & relax  
*rest & relaxation*





business di prestigio  
*prestigious business*





la forza trasparente del vetro  
*the transparent strength of the glass*







contatto diretto con la natura

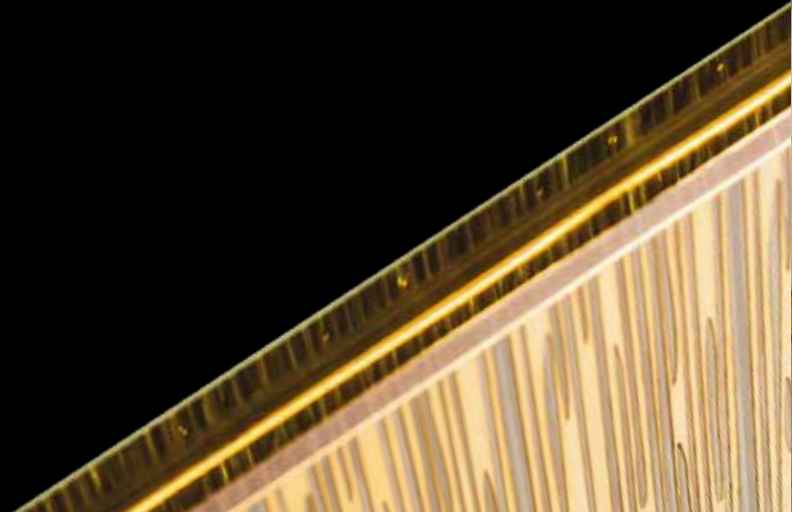
*direct contact with nature*





riflessi particolari

*particular reflections*







luci ed eleganza  
*lights and elegance*







riunioni e riservatezza

*meetings and confidentiality*





il loft e le città  
*loft and cities*







l'arte a portata di mano  
*art at hand*







## evo.carbon™

Vetro stratificato con tessuto in fibra di carbonio ad alta tecnologia. Applicazioni decorative e strutturali.

Uso interno ed esterno.

Top cucina, top tavolo, banconi bar, divisori, pavimenti, scale e parapetti, ecc.

## *evo.carbon™*

*Laminated glass with high-tech carbon fiber. Structural and decorative applications.*

*Interior and exterior use.*

*Top kitchens, top tables, bar counters, dividers, floors, stairs and parapets, etc.*



## evo.green™

Vetro laminato con inserti naturali quali rafia, paglia, foglie debitamente disidratati o essiccati per durare nel tempo.

Uso interno ed esterno.

Top tavoli, dorso cucina, divisori, pavimenti, pannelli frangivento, pareti piscina e fontane, scuderie e agriturismi.



## *evo.green™*

*Laminated glass with natural inserts such as raffia, straw, leaves duly dehydrated or dried for durability.*

*Interior and exterior use.*

*Top tables, kitchen backs, partitions, floors, windbreak panels, pool walls, fountains, agritourism farms and stables.*





vetrate esterne  
external glazing











**EVO.BUILD™** - Vetro multistrato per architettura.  
*Multilayer glass for architecture.*



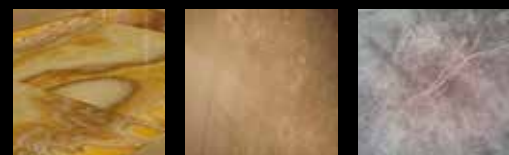
**EVO.LIGHT™** - Vetro stratificato con fonti luminose e incisioni 3D.  
*Laminated glass manufactured with light sources and 3D engravings.*



**EVO.DLAYER™** - Vetro stratificato con film di pietra arenaria sottile.  
*Laminated glass with a soft film of natural sandstone.*



**EVO.MARBLE™** - Vetro stratificato con marmo, onice e varie pietre.  
*Laminated glass with marble, onyx and various stones.*



**EVO.GIOTTO™** - Vetro stratificato e decorato con immagini di ogni tipo.  
*Laminated glass decorated with images of any kind.*



**EVO.MESH™** - Vetro stratificato con reti metalliche o plastiche.  
*Laminated glass with metal or plastic meshes.*



**EVO.METAL™** - Vetro stratificato con lamine metalliche fotoincise.  
*Laminated glass with chemical photo-etched metal layers.*



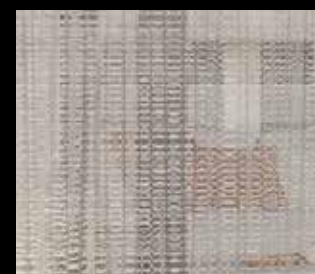
**EVO.VISION™** - Vetro stratificato con cristalli liquidi per variarne la trasparenza.  
*Laminated glass with Liquid Crystals to change its transparency.*



**EVO.MIRROR™** - Specchio stratificato con tutte le specialità di Sav2000.  
*Laminated mirrors with all the Sav2000 special features.*



**EVO.BLOCK™** - Vetro multistrato antiproiettile e antirapina.  
*Bullet-proof and anti-burglary multilayer glass.*



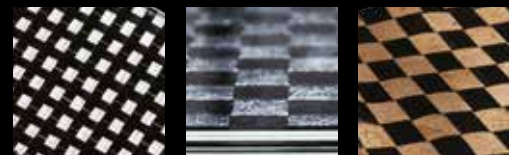
**EVO.TEX™** - Vetro stratificato con tessuti particolari.  
*Laminated glass with special fabrics.*



**EVO.SOLAR™** - Vetro stratificato ad alta tecnologia per controllo solare.  
*Laminated glass at high technology solar control.*



**EVO.CARBON™** - Vetro stratificato con tessuto in fibra di carbonio ad alta tecnologia.  
*Laminated glass with high-tech carbon fiber.*



**EVO.GREEN™** - Vetro laminato con inserti naturali debitamente disidratati o essiccati.  
*Laminated glass with natural inserts duly dehydrated or dried.*





# produzione di vetrate isolanti e vetri stratificati

SAV 2000 da sempre mette al primo posto l'innovazione tecnologica nel proprio ciclo produttivo.

Per raggiungere sempre la massima qualità del proprio prodotto, oltre a personale altamente qualificato, l'azienda dispone di:

- una linea completamente automatizzata per il taglio del vetro monolitico e stratificato;
- una moderna linea di assemblaggio del vetrocamera (Lisec), composta da una sbordatrice automatica, lavatrice, scanner computerizzato per il rilevamento di imperfezioni, messa dei canalini, pressa con carica gas in automatico, sigillatrice automatica, piega profili automatica per piegare canalini in alluminio, in acciaio e in plastica (Warm Edge) dimensioni max 5000 x 3300 mm;
- una linea di stratificazione dei vetri (sia al mangano che sottovuoto), capace di operare con lastre di dimensioni fino a 5500 x 2600 mm;
- una molatrice verticale per la molatura dei vetri sia rettilinei che sagomati

(centro di lavoro computerizzato).

Essere sempre pronti a soddisfare le più svariate e particolari richieste dei propri clienti è per SAV 2000 fondamentale.

Ecco perché è fornita di un ampio magazzino per tutte le varie tipologie e spessori di vetro in commercio, con tutti gli spessori di float chiaro, una vasta gamma di vetri stopsol, vetri colorati e stampati, vetri selettivi, autopulenti e non ultimo antirumore.

Nelle linee di produzione vengono impiegati macchinari all'avanguardia, che permettono di offrire un elevato e costante livello di qualità.

Le lavorazioni comprendono:

- taglio automatizzato;
- produzione vetrocamera con inserimento automatico di gas;
- produzione di vetro stratificato;
- molatura vetri rettangolari e sagomati;
- foratura.



## production of insulating and laminated glass

*SAV 2000 always put at first place the technological innovation of its own production cycle.*

*To achieve the maximum quality of its product as well as highly qualified staff the company has:*

- a fully automated line for monolithic and laminated glass cutting;
- a modern assembly line for the insulated glass (Lisec), composed by an automatic edge working machine, washing machine, computerized scanner for the detection of imperfections, spacers fitting, press with gas charge automatically, automatic sealing machine, automatic profiles bender to bend aluminum grooves, steel and plastic (Warm Edge) max dimensions 5000 x 3300 mm;
- a line of glass lamination (both with mangle and vacuum), capable of operating with sheet glass up to 5500 x 2600 mm;
- a vertical grinding machine for grinding both straight and shaped glasses (computerized machining center).

*It is essential to SAV 2000 always be prepared to satisfy the most varied and unique needs of its customers.*

*That is why the company is stored with a large stock of all the various types and thicknesses of glass in the market, with all thicknesses of clear float, a wide range of stopsol glass, colored glass, printed and selective glass, self-cleaning and at last but not least sound proof glass.*

*The production lines are equipped with modern machines, which allow us to offer a consistently high level of quality.*

*The processes include:*

- automated cutting;
- production IG with automatic gas fitting;
- production of laminated glass;
- grinding rectangular and shaped glasses;
- drilling.





Vivi la vita pensando che  
l'orizzonte non è una meta ma  
un nuovo punto di partenza.  
*Live your life thinking that the  
horizon is not a destination but  
a new starting point.*





**SAV 2000 snc** di Tescari Marco & Biancotto  
30027 San Donà di Piave (Venezia - ITALY)  
Via Vittorio Veneto, 104  
T +39 0421 52001-50758 - F +39 0421 330346  
[www.sav2000.it](http://www.sav2000.it) - [info@sav2000.it](mailto:info@sav2000.it)





[www.sav2000.it](http://www.sav2000.it)